

Microsoft® Windows NT® Workstation

O sistema operativo pessoal mais poderoso para a informática empresarial

O Microsoft® Windows NT® Workstation combina a facilidade de utilização do Windows® 95 com as capacidades avançadas do Windows NT. Com acesso simples e seguro à Internet e a capacidade de executar as mais recentes versões do software mais popular do mercado, é a escolha ideal para aumentar a produtividade da sua empresa.

O Windows NT Workstation oferece benefícios indiscutíveis para qualquer empresa que dependa dos computadores para aplicações críticas destinadas ao processamento de grandes volumes de dados. Num mundo em que a inactividade significa perdas financeiras, a fiabilidade e o desempenho do Windows NT Workstation fazem dele a escolha acertada para utilizadores empresariais, programadores e estações técnicas de trabalho.

O tempo de inactividade não está exclusivamente ligado ao desempenho do software. Muitas vezes prende-se com o grau de dificuldade de utilização do sistema operativo. O Windows NT Workstation inclui agora características semelhantes ao Windows 95 que melhoram significativamente a sua utilização e eficácia. Desta forma são reduzidos os telefonemas a solicitar suporte técnico e as visitas ao local para solucionar problemas, bem como o tempo despendido na formação dos utilizadores.

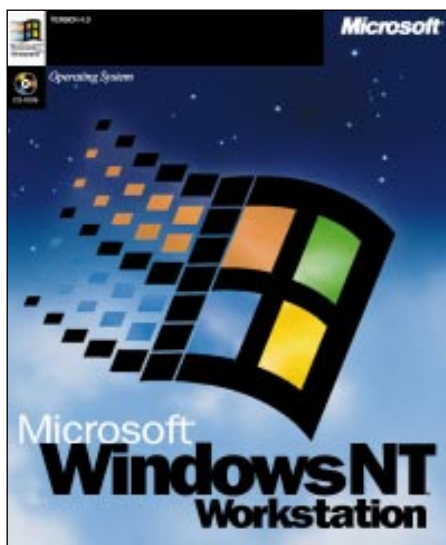
O Windows NT Workstation tem a vantagem de oferecer uma estabilidade comprovada. Elimina as dispendiosas interrupções do serviço ao proteger as aplicações e o sistema operativo de eventuais falhas do sistema provocadas por outras aplicações. Para além disso, as aplicações de 16 *bits* podem ser executadas num espaço de memória separado, oferecendo protecção contra falhas do sistema para aplicações de 16 e de 32 *bits*. O código vital do sistema operativo, os controladores de

dispositivos e os dados encontram-se também protegidos das aplicações, de forma a salvaguardar o seu sistema operativo e as restantes aplicações em caso de falha de uma delas.

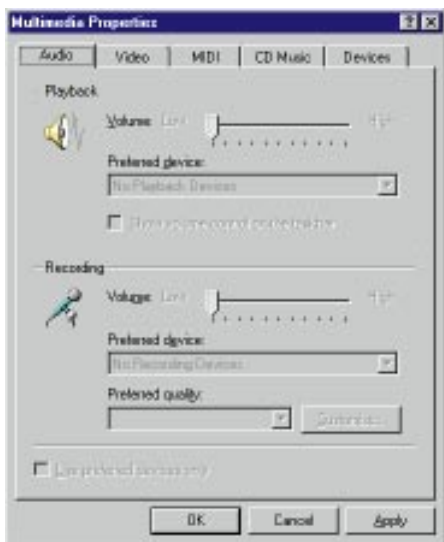
Tradicionalmente, os programadores, engenheiros, investigadores científicos e outros utilizadores técnicos têm empregue uma combinação de estações de trabalho baseadas no UNIX® e de computadores pessoais para executar aplicações destinadas ao processamento de grandes volumes de dados, utilizando, simultaneamente, software de produtividade empresarial. O Windows NT Workstation pode executar ambos os tipos de aplicações, oferecendo as capacidades avançadas de uma estação de trabalho a custos muito inferiores. A multi-tarefa *preemptiva* permite agora aos utilizadores trabalhar mais rapidamente e executar várias aplicações em simultâneo e com uma capacidade de resposta superior. Para além disso, os utilizadores podem trabalhar noutras aplicações enquanto, em segundo plano, transferem grandes volumes de informação a partir da Internet.

O Windows NT Workstation oferece também acesso simples à Internet, incluindo o *browser* Microsoft Internet Explorer e suporte incorporado para ligação a redes TCP/IP, ou seja, tudo o que necessita para uma ligação à Internet. Os utilizadores podem criar as suas próprias páginas *Web* e partilhar informação através dos seus grupos de trabalho com os *Peer Web Services*.

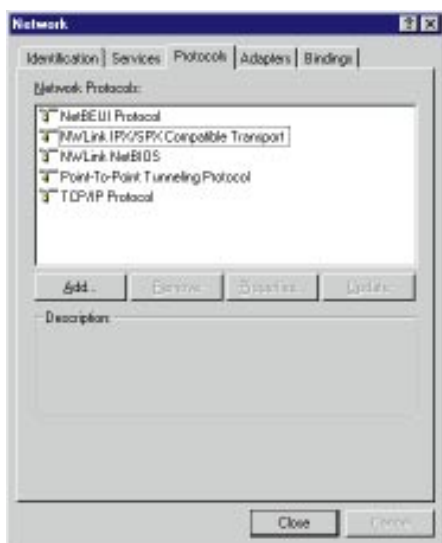
O Windows NT é uma excelente opção para qualquer organização que pretenda aumentar a produtividade e reduzir os custos inerentes aos sistemas operativos pessoais.



Desempenho e fiabilidade.



As capacidades multimédia melhoradas do Windows NT Workstation, incluindo um melhor desempenho ao nível da reprodução de vídeo e áudio, dão vida à Internet.



Mantenha uma produtividade elevada quer se encontre dentro ou fora do escritório. Os RAS (Remote Access Services) oferecem funcionalidade de rede, através de ligações remotas, utilizando protocolos NetBEUI, IPX-SPX e TCP/IP.

Facilidade de utilização

- Aspecto visual e funcionamento semelhantes ao Windows 95. A interface actualizada simplifica a utilização e aumenta a eficácia, incluindo várias funcionalidades conhecidas do Windows 95, como o menu Iniciar, o Explorador, os Assistentes e a Ajuda Interactiva.
- Permite ao utilizador gerir mensagens de correio electrónico, internamente ou através da Internet, com o cliente *Windows Messaging*.
- Permite acesso rápido a tarefas frequentes através do botão direito do rato.

Acesso à Internet

- Permite acesso à Internet utilizando os melhores e mais recentes *browsers*.
- Inclui componentes TCP/IP para todas as normas, incluindo Windows Sockets, FTP, Telnet, Ping e IPConfig.
- Permite trabalhar com outras aplicações enquanto transfere ficheiros ou programas a partir da Internet.
- Inclui o Microsoft Internet Explorer para que o utilizador possa aceder a ficheiros na *World Wide Web* tão facilmente como aos ficheiros que se encontram no seu próprio computador ou rede interna.

Baixos custos de manutenção

- Reduz os custos totais inerentes aos ambientes gráficos do tipo do Windows 3.1, graças à sua estabilidade e capacidades de gestão remota reforçadas.
- Reduz o número de telefonemas de suporte técnico e a necessidade de visitas ao local para solucionar problemas.

Gestão eficaz

- Inclui ferramentas de gestão e resolução de problemas por acesso remoto, que possibilitam uma gestão e administração eficazes.
- Permite aos administradores implementar políticas e normas para configurações do ambiente de trabalho ao nível de todo o sistema, de forma a garantir que todos os utilizadores da organização se

encontrem familiarizados com os ambientes de trabalho.

- Inclui *Performance Monitor* (Monitor de Desempenho) e *Event Viewer* (Monitor de Acontecimentos) para resolução local e remota de problemas.

Produtividade e desempenho elevados

- Pode ser executado em arquitecturas baseadas em Intel® e RISC, proporcionando uma flexibilidade máxima em plataformas de hardware.
- Multitarefa *preemptiva* para todas as aplicações de 16 e de 32 bits, para uma elevada capacidade de resposta.
- Suporta vários protocolos de rede, incluindo Client Services for NetWare®, TCP/IP (DHCP, WINS, PPP, PPTP e SLIP), RAS, Windows Sockets Standard, NetBEUI e IPX-SPX.

Estabilidade e segurança

- Efectua a atribuição de um espaço de memória separado para aplicações de 16 bits: se uma aplicação de 16 bits falhar, não irá provocar a falha das restantes aplicações nem do sistema operativo.
- Protege o código vital do sistema operativo, os controladores de dispositivos e a informação das aplicações, evitando a ocorrência de períodos de inactividade.
- Oferece segurança integrada que salvaguarda as aplicações específicas de uma determinada actividade, dados vitais e o sistema operativo de base contra uma eventual manipulação ou contra erros cometidos pelos utilizadores.
- Suporta vários perfis de utilizador na mesma máquina, para que os administradores possam determinar os grupos de programas, ficheiros e menus disponíveis para os vários utilizadores.
- Inclui reinício automático do computador, sistemas de cópia de segurança em banda magnética e UPS (*Uninterruptible Power Supply*) para uma protecção acrescida.

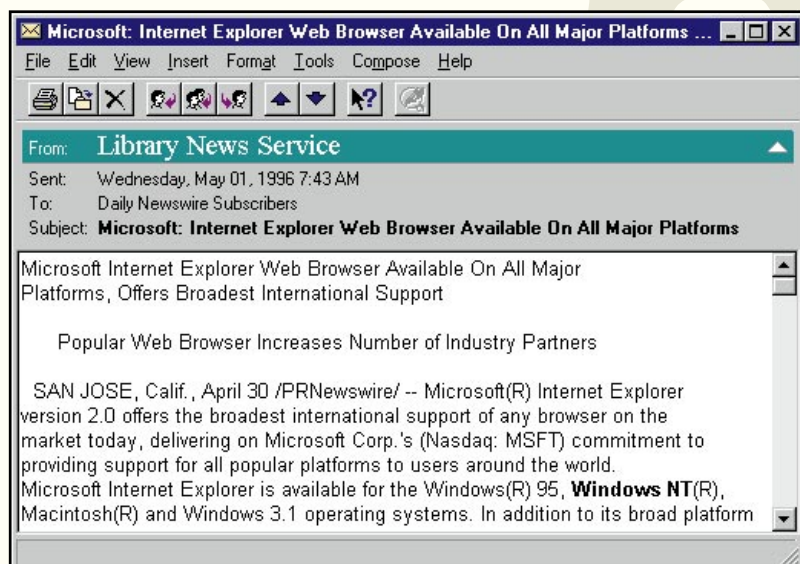
Maior facilidade de utilização para maior produtividade.



Tire partido da facilidade de utilização e eficácia da interface do Windows NT Workstation 4.0. O ambiente de trabalho do Microsoft Windows NT Workstation 4.0 oferece as mesmas funções conhecidas do Windows 95 como, por exemplo, o My Computer, o My Briefcase (Porta-documentos) e a caixa Inbox (A Receber).

Vantagens da tecnologia de 32 bits

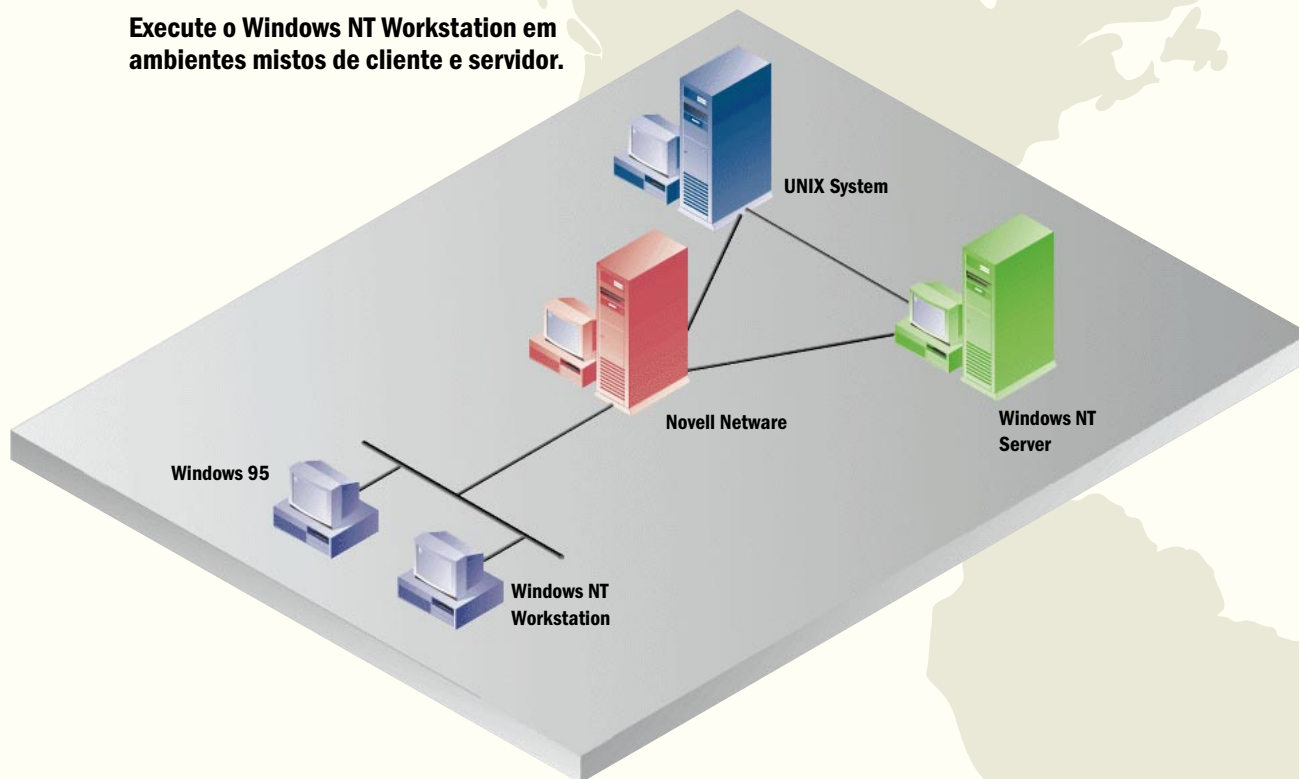
Como parte da família de produtos Windows de 32 bits, o Windows NT Workstation 4.0 inclui o aspecto visual e funcionamento actualizados do Windows 95. Dada a sua utilização e aprendizagem simplificadas, os custos inerentes à aquisição do sistema são consideravelmente mais baixos. Para além disso, as mais recentes aplicações empresariais e soluções Internet e intranet foram escritas para tirar partido da tecnologia de 32 bits do Windows.



Utilize o cliente da Internet.

...e actualizada do Windows
...station 4.0 inclui várias
...enu Start (Iniciar); o
...mo My Computer (O Meu
...Recycle Bin (Reciclagem),
... do Microsoft Exchange.

Execute o Windows NT Workstation em ambientes mistos de cliente e servidor.



Utilize o suporte cliente avançado para ligação a redes. O Windows NT Workstation oferece compatibilidade superior com uma vasta gama de sistemas operativos de rede como, por exemplo, o Windows NT Server, os sistemas UNIX e o Novell® NetWare.



Os Peer Web Services possibilitam a criação de páginas Web pessoais e facilitam a partilha de informação entre membros de um grupo de trabalho.

Windows Messaging incluído para todo o seu correio electrónico da rede e

Características técnicas	
Interface	<ul style="list-style-type: none"> • Possui a interface do Windows 95 e funções como o botão <i>Start</i> (Iniciar), barra de tarefas, <i>Explorer</i> (Explorador), <i>Network Neighborhood</i> (Vizinhança na Rede), <i>Briefcase</i> (Porta-documentos) e muito mais
Ligação a redes	<ul style="list-style-type: none"> • Suporte para cliente NetWare e <i>script</i> de início de sessão • <i>Spooling</i> EMF (<i>Enhanced Metafile</i>) para maior velocidade de impressão através da rede • Suporte para 15 protocolos de rede • Capacidades de servidor <i>peer-to-peer</i> e FTP • Software cliente para serviços Telnet e FTP
Capacidade de transferência de mensagens	<ul style="list-style-type: none"> • Tecnologias <i>Windows Messaging Subsystem</i> (o cliente Microsoft Exchange); serviço <i>online MSN™</i>, The Microsoft Network; e Internet Explorer • Inclui o Microsoft Exchange e o Microsoft Schedule+ • WINCHAT, NET MESSAGE ou NetDDE™
Gestão Remota	<ul style="list-style-type: none"> • Utilitários de gestão remota como o <i>Event Viewer</i>, <i>Performance Monitor</i>, <i>Service Controller</i> (Controlador) e <i>Registry Editor</i> (Editor de Registos) • Capacidade de acesso telefónico a servidores remotos • Capacidade de acesso telefónico ao sistema a partir do exterior
RAS (<i>Remote Access Services</i>)	<ul style="list-style-type: none"> • Acesso através da Internet a nomes do Windows NT Server e DNS para ligações a recursos • Capacidade de acesso telefónico a servidores remotos, incluindo serviços Internet • Capacidade de acesso telefónico remoto a qualquer estação de trabalho • Funcionalidade de rede completa através de ligações remotas utilizando os protocolos NetBEUI, IPX-SPX e TCP/IP • Capacidade de acesso telefónico a servidores NetWare remotos utilizando RAS • Capacidade de multi-ligação para agregação de canais de várias ligações através de <i>modem</i>
Segurança	<ul style="list-style-type: none"> • Segurança “por ficheiro” e “por directório” com o sistema de ficheiros NT (NTFS) • Segurança do computador local; identificação do utilizador e palavra-passe necessárias para poder aceder à máquina • Capacidade de bloqueio de contas para evitar tentativas ilimitadas de ligação à rede • Segurança da rede com uma ligação única à rede utilizando um protocolo de tipo desafio/resposta • Nível governamental de segurança C-2 certificável
Suporte para aplicações	<ul style="list-style-type: none"> • Suporte nativo para todas as aplicações baseadas no Windows 95, no Win32®, no Windows de 16 bits, no MS-DOS® de 16 bits, no OS/2® de 16 bits e no POSIX® 1003.1 • Espaços de memória separados para aplicações de 16 bits (múltiplas máquinas MS-DOS virtuais) • Multi-tarefa <i>preemptiva</i> para aplicações de 16 e de 32 bits • O emulador 486 permite que aplicações de 16 bits e 386 em modo avançado sejam executadas em máquinas RISC • Suporte para OLE entre todas as aplicações baseadas no Windows de 16 e de 32 bits • Barramento I/O assíncrono para melhor capacidade de resposta • Manuseamento estruturado de excepções para resolução simples de problemas
Gráficos e multimédia	<ul style="list-style-type: none"> • Ganhos significativos ao nível do desempenho para aplicações que utilizem gráficos intensamente • APIs OpenGL® para gráficos tridimensionais a cores de elevado desempenho • Suporte API de 16 e 32 bits para o conjunto de funções Video for Windows 1.1
Utilitários	<ul style="list-style-type: none"> • Compressão de ficheiros com NTFS • Gestor de utilizadores para configuração e segurança • <i>Disk Administrator</i> (Administrador do Disco) para configuração do disco • Utilitário de diagnóstico que fornece informações básicas sobre o sistema • <i>Performance Monitor</i> para resolução de problemas local e remotamente • Cópias de segurança em banda magnética • <i>Event Viewer</i> e utilitário de ligação para resolução de problemas local e remotamente • Suporte para nomes longos de ficheiros em FAT e NTFS • Pormenores de configuração geridos em base de dados de registo
Suporte para hardware	<ul style="list-style-type: none"> • Configuração múltipla de hardware; os utilizadores podem especificar vários perfis de hardware, incluindo serviços, dispositivos e resoluções de vídeo • Plataformas Intel, Alpha AXP™, MIPS® e PowerPC™ • Suporte para SMP (<i>Symmetric Multiprocessing</i>)

Especificações

Sistema baseado num processador 486 ou Pentium®:

- Computador pessoal com um processador a 486/25 MHz ou mais rápido
- 12 MB de memória; recomendam-se 16 MB
- 110 MB de espaço disponível no disco rígido
- Unidade de CD-ROM ou acesso a uma unidade de CD-ROM através de rede
- Placa de vídeo VGA ou de resolução superior
- Microsoft Mouse ou dispositivo compatível

Sistema RISC:

- Estação de trabalho com um processador Alpha AXP, MIPS R4x00 ou PowerPC
- 16 MB de memória
- 110 MB de espaço disponível no disco rígido
- Unidade de CD-ROM ou acesso a uma unidade de CD-ROM através de rede
- Placa de vídeo VGA ou de resolução superior
- Microsoft Mouse ou dispositivo compatível

Opcional:

- Placa de adaptador de rede
- Placa de som

Nota: O Windows NT Workstation não inclui licenças de acesso a clientes. O software incluído no pacote destina-se a utilização por um ou dois processadores. Solicite ao seu revendedor uma lista de sistemas compatíveis. Poderá obter suporte para processadores adicionais junto dos fabricantes de equipamento original. O Windows NT Workstation suporta um máximo de dez ligações simultâneas à rede provenientes do exterior.

Opções de ligação a redes

Para além do suporte para ligação a redes *peer-to-peer*, o Microsoft Windows NT Workstation é suportado nas seguintes redes:

- Banyan® VINES®
- DEC™ PATHWORKS™
- IBM® LAN Server
- Internet
- Microsoft LAN Manager
- Microsoft Windows NT Server
- Novell® NetWare®

Suporte e serviços cruciais

Para além do suporte técnico e assistência de programação específicos das indústrias oferecido pela rede mundial de empresas *Microsoft Solution Providers*, a Microsoft oferece serviços cruciais de suporte técnico baseados no pagamento de uma quantia*, incluindo assistência 24 horas por dia, 7 dias por semana, 365 dias por ano. Os Centros Autorizados de Suporte Microsoft possuem técnicos formados e certificados especificamente para fornecer suporte técnico aos produtos Microsoft, em ambientes constituídos por componentes de multifornecedor. Deste modo, ao adquirir os produtos Microsoft, poderá usufruir dos melhores serviços de suporte técnico de toda a indústria.

Para mais informações

Visite o site da Internet através do endereço <http://www.microsoft.com/portugal/>



O Microsoft Windows NT Workstation suporta as versões de 16 e de 32 bits da família de produtos Microsoft Office.



O Microsoft Backoffice, a primeira família integrada de software servidor, é constituído pelos seguintes produtos: Microsoft Windows NT Server, a base da rede; Microsoft SQL Server™, para gerir e armazenar dados; Microsoft Systems Management Server, para gerir PCs e servidores; Microsoft SNA Server, para conectividade host; e Microsoft Exchange Server, para facilitar as comunicações.

Qual o Microsoft Windows melhor para si?

	Microsoft Windows 95	Windows NT Workstation 4.0
Descrição do produto	<ul style="list-style-type: none"> • O sistema operativo mais simples para empresas e utilizadores domésticos. 	<ul style="list-style-type: none"> • Um sistema operativo com capacidades industriais para aplicações empresariais. Inclui agora a interface do utilizador do Windows 95.
Benefícios do produto	<ul style="list-style-type: none"> • Fiabilidade e desempenho consideravelmente superiores em relação ao Windows 3.1. • <i>Plug-and-Play</i> para configuração simples de hardware. Melhor suporte para computadores portáteis e informática móvel. • Compatibilidade máxima do hardware e do software com periféricos actuais ou antigos e aplicações para DOS ou Windows 3.1. • Suporte superior para jogos e multimédia 	<ul style="list-style-type: none"> • Fiabilidade e desempenho máximos para aplicações empresariais. • Máxima segurança e robustez. • Menor compatibilidade com hardware e software antigo, especialmente aplicações e jogos para DOS. • Suporte multiprocessador para Alpha AXP, MIPS R4x00 e PowerPC.
Requisitos recomendados	<ul style="list-style-type: none"> • Processador 486/25 MHz ou superior • 8 MB de memória • 40 MB de espaço disponível no disco rígido 	<ul style="list-style-type: none"> • Processador 486/25 MHz ou superior • 16 MB de memória • 110 MB de espaço disponível no disco rígido

* Os serviços de suporte técnico da Microsoft encontram-se sujeitos aos preços e condições praticados pela Microsoft à data de aquisição do produto, os quais poderão ser alterados sem aviso prévio.

© 1996 Microsoft Corporation. Todos os direitos reservados.

Este documento destina-se exclusivamente a fins informativos. A MICROSOFT NÃO FAZ QUAISQUER GARANTIAS, EXPRESSAS OU IMPLÍCITAS, NESTE RESUMO.

Os nomes das empresas e dados utilizados nos ecrãs e nos exemplos são fictícios, salvo indicação em contrário.

Microsoft, MS-DOS, MSN, PowerPoint, Where do you want to go today?, Win32, Windows, o logotipo Windows e Windows NT são marcas registadas ou marcas comerciais da Microsoft Corporation nos Estados Unidos e / ou noutros países. Banyan e VINES são marcas registadas da Banyan Systems, Inc. Alpha AXP, DEC e PATHWORKS são marcas comerciais da Digital Equipment Corporation. Intel e Pentium são marcas registadas da Intel Corporation. IBM e OS/2 são marcas registadas e PowerPC é uma marca comercial da International Business Machines Corporation. POSIX é uma marca registada do Institute of Electrical and Electronics Engineers, Inc. Macintosh é uma marca registada da Apple Computer, Inc. MIPS é uma marca registada da MIPS Technologies, Inc. Novell e NetWare são marcas registadas da Novell, Inc. OpenGL é uma marca registada da Silicon Graphics, Inc. NetDDE é uma marca comercial da WonderWare. UNIX é uma marca registada nos Estados Unidos e noutros países, licenciada exclusivamente através da X/Open Company, Ltd.

MSFT, Software para Microcomputadores, Lda (Subsidiária da MICROSOFT Corporation), Galerias do Alto da Barra, Piso 3, Av. das Descobertas 2780 Oeiras. Tel: (01) 4409200. Fax: (01) 4412101.

Versão 4.0

10.96 Part No. 098-64303.PT